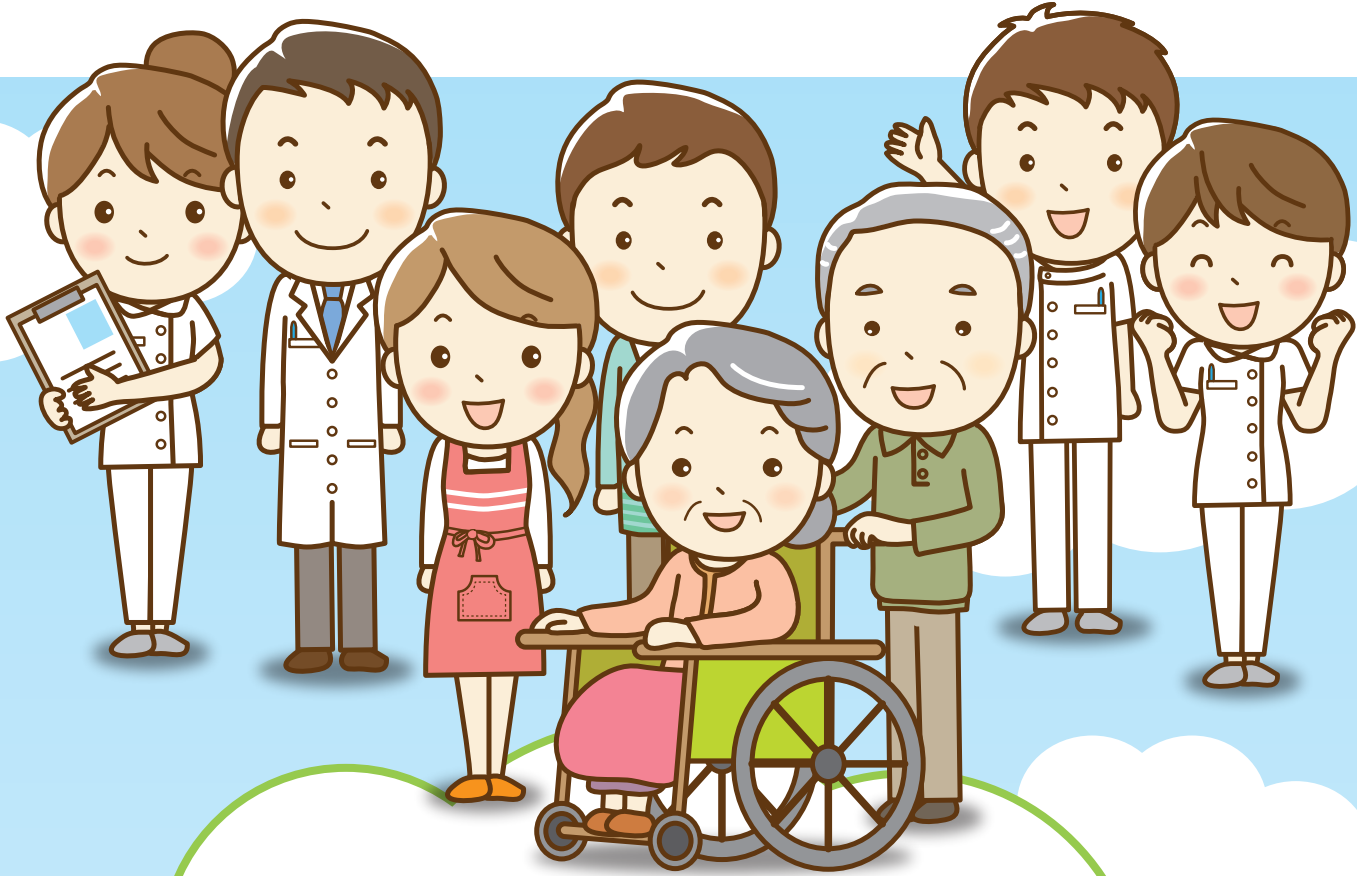


地域包括ケア病床



地域包括ケア病床とは

急性期治療を終え症状が安定した患者さまに対し、引き続き治療や計画的な、より良いリハビリテーションを行い、自宅及び介護施設への退院を支援する病棟です。在宅及び介護施設への退院を予定している方を対象とし、患者さまの状態や在宅サービスの準備期間に合わせて、

最大60日まで入院 いただけます。

対象など、詳しくは裏面をご覧ください。



医療法人 平田会
HIRATA HOSPITAL

平田病院



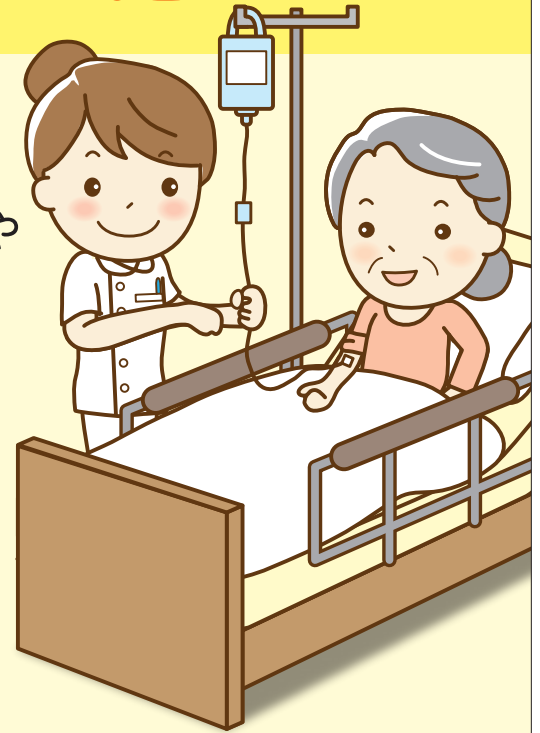
地域包括ケア病床の 入院対象となる方

● 急性期病院・回復期病棟からの転院

- 急性期治療終了後も、もうしばらくの経過観察やリハビリテーションが必要な方。
- 在宅への退院や施設入所のために、サービスの調整期間が必要な方。

● 在宅、地域のクリニック利用者様、 介護施設からの入院

- 検査、治療の一時的な受け入れ。
- 病状の急性増悪で入院治療が必要になった方。
- リハビリテーションが必要な方。
※ADLを維持するために、1日2回以上の提供をします。
- 介護者であるご家族の事情により、在宅介護が一時的に困難になった場合のレスパイト目的の方。
※冠婚葬祭、お盆、年末年始など、介護者が自宅を留守にされる場合や介護疲れなど



ご自宅および介護施設への退院をご支援します。

ご不明な点や気になることがありましたらまずは、地域連携室までお気軽にご相談ください。

お問い合わせ先



医療法人 平田会

HIRATA HOSPITAL

平田病院

TEL.088-875-6221

〒780-0870 高知市本町5丁目4-23 FAX.088-871-3801
[受付時間] 平日9:00~17:00 土曜9:00~12:00 (日曜・祝日は休院)

地域連携室 担当者(とくひろ むねつぐ)までご連絡ください。

